

SAMEDI 19
SEPTEMBRE



INAUGURATION DES NOUVEAUX BÂTIMENTS DE LA GARE ROUTIÈRE ET DE L'ENTRÉE EUROPOLE

CONTACT PRESSE
Christophe Berthoud
christophe.berthoud@sncf.fr
06 46 37 19 17



SUIVEZ L'ACTUALITÉ
DU PÔLE D'ÉCHANGES GRENOBLE GARES
www.grenoble-gares.fr
garedegrenoble

TERRA PUBLICA/3D - AREP/Photos: C. Pedrotti, F. Louis

DOSSIER
DE PRESSE

PRÉPARER LA GARE DE DEMAIN

UN VASTE PROJET PARTENARIAL

Afin de répondre à l'évolution du nombre de voyageurs et de leurs usages, l'État, la Région Rhône-Alpes, le Département de l'Isère, Grenoble-Alpes Métropole, la Ville de Grenoble et SNCF ont engagé en 2014 le réaménagement du pôle d'échanges multimodal de Grenoble. La réalisation de ce projet permettra, à l'horizon 2017, d'augmenter la capacité d'accueil des bâtiments voyageurs, d'améliorer le confort et l'accessibilité, de renforcer les liaisons entre les différents modes de transport et de confirmer la position centrale de la gare au carrefour des quartiers centre-ville, presque-île et Europole. Il s'agit d'une modernisation générale des infrastructures dont certaines constituent des initiatives uniques en France.



MAÎTRISE D'OUVRAGE UNIQUE
SNCF - GARES & CONNEXIONS

MAÎTRISE D'OUVRAGE SNCF RÉSEAU

MAÎTRISE D'OUVRAGE
GRENOBLE ALPES-MÉTROPOLE

Le passage souterrain
sud prolongé

Des voiries plus adaptées
rue de la Frise

Un nouvel espace
pour la gare

Une innovation :
les silos à vélos

Un bâtiment voyageurs
adapté aux nouveaux usages

Espace de vente
multimodal

Les quais et leurs accès
remis à niveau

Un parvis végétalisé
rendu aux piétons

Une innovation :
les silos à vélos

Une maison du vélo
sur le parvis

Abri filant reliant tous
les modes de transport

Une nouvelle
gare routière

Des voiries plus adaptées
rue Gueymard



POINT D'ÉTAPE

Après 14 mois de travaux, un cap a été franchi cet été dans la réalisation du projet : les nouveaux bâtiments de la gare routière et de l'entrée gare côté Europole sont désormais en service. Ce samedi 19 septembre, les partenaires sont réunis pour marquer cette première étape et observer les avancées des travaux. Ce moment de partage combine ainsi inaugurations officielles et visite des chantiers en cours sur le site.

DEUX BÂTIMENTS NEUFS DÉVOILÉS

UN NOUVEAU BÂTIMENT POUR LA GARE ROUTIÈRE

Depuis le 5 août, un nouveau bâtiment accueille les usagers du réseau Transisère dans un espace d'attente plus lumineux et confortable grâce à des équipements modernes, tant en termes de mobilier que de système d'information en temps réel. Forte d'une architecture plus actuelle, la gare routière se situe désormais dans la continuité du bâtiment

voyageurs de la gare SNCF. Cette configuration permettra par la suite la mise en place d'un abri filant sur la longueur du parvis qui reliera tous les modes de transport. L'ancienne gare routière sera quant à elle démolie cet automne, libérant ainsi les futures emprises du silo à vélos et de la maison du vélo.

PROCHAINS TRAVAUX

De juillet à septembre 2016, la gare routière achèvera sa transformation avec des travaux au niveau de 5 de ses quais pour les rendre accessibles aux personnes à mobilité réduite.



Construction de la structure métallique du bâtiment de la gare routière



50
DESTINATIONS
(EN MOYENNE HORS PÉRIODE HIVER)

11 000
CARS/MOIS

385 000
VOYAGEURS/MOIS

19
QUAIS DE DÉPART



UN NOUVEL ESPACE POUR LES VOYAGEURS CÔTÉ EUROPOLE

Avec la réalisation de ce nouveau bâtiment en «self-service» donnant sur la place Schuman, le pôle gares confirme son ouverture vers le quartier d'affaires Europole. D'une superficie de 230 m², il propose aux usagers tous les équipements nécessaires à un accès direct au train : écrans d'informations affichant les départs/arrivées pour tous

les modes de transport, distributeurs automatiques de billets et composteurs. D'autres services viennent compléter le confort du bâtiment : un espace d'attente est déjà à la disposition des voyageurs et une boutique de type «vente à emporter» viendra s'installer d'ici la fin de l'année.

UN PARTI PRIS ARCHITECTURAL

Avec la Maison du vélo à venir, ces deux nouveaux bâtiments entourent la gare SNCF et ses voies et définissent ainsi le périmètre du pôle d'échanges multimodal. Pour garantir la cohérence et faciliter l'identification du pôle par le public, les concepteurs ont proposé une écriture architecturale commune pour ces 3 nouveaux bâtiments. Elle se base sur un design extérieur simple et épuré grâce aux panneaux modulaires en aluminium laqué blanc des façades. En intérieur, c'est la recherche de grands espaces fonctionnels qui prime. Les importantes surfaces vitrées des socles offrent une belle luminosité et des vues imprenables sur les massifs environnants. Les casquettes placées au-dessus des ouvertures apportent quant à elles du relief aux bâtiments et une protection contre les intempéries.



Préparation du terrain qui accueille aujourd'hui le nouvel espace gare côté Europole

FAIRE COHABITER LES MODES DE TRANSPORT



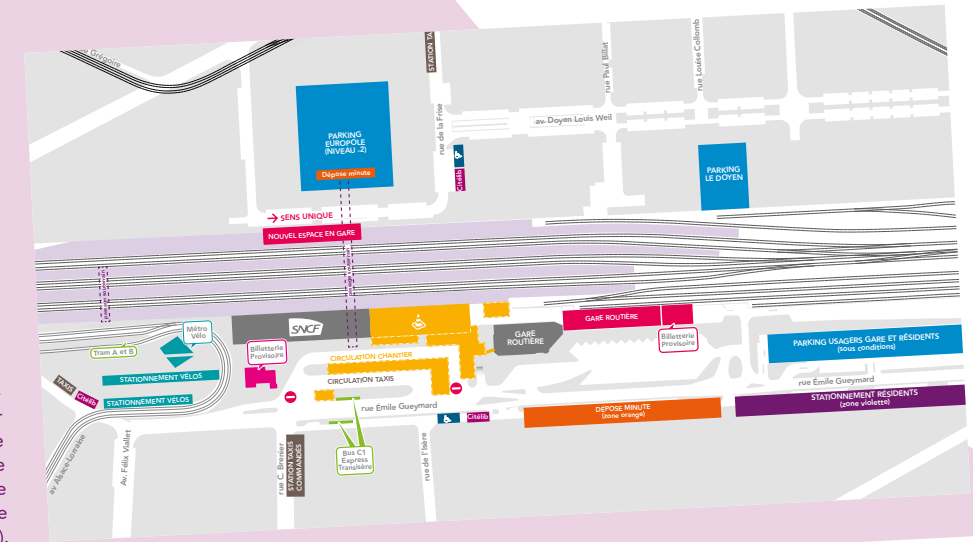
UN PARVIS DÉDIÉ AUX MODES DOUX ET VÉGÉTALISÉ

Encombré autrefois par une multitude de véhicules, le parvis est en passe d'être intégralement rendu aux piétons grâce à la création d'une grande esplanade devant la gare. L'installation de mobilier urbain permettra une attente plus confortable. Des espaces verts seront introduits et 18 arbres replantés pour proposer un parvis plus agréable. Afin de favoriser l'utilisation des modes doux, le parvis accueillera à partir de l'été 2016, un nouveau bâtiment dédié pour moitié au vélo. D'une surface de 300 m², il comprendra en effet un espace de location de vélos (Métrovélo) ainsi qu'une pharmacie. L'atelier de réparation situé dans le sous-sol de la gare sera maintenu.



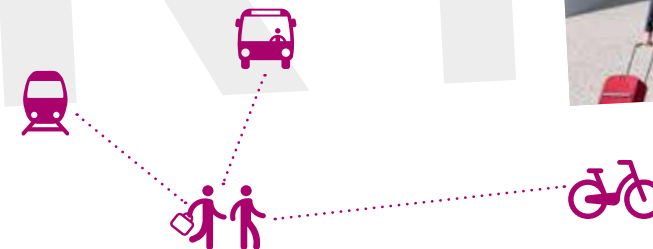
UN PLAN DE CIRCULATION ET DE STATIONNEMENT QUI ÉVOLUE

Une nouvelle voie taxis est en service à la jonction du parvis et de la rue Gueymard depuis le mois de juin. Un nouvel arrêt de bus « Gares » se positionne également à ce niveau pour accueillir le C1 et l'Express Transisère. La dépose-minute se situe quant à elle dans la contre-allée Émile Gueymard en face de la gare routière (zone orange) et au niveau -2 du parking Europole côté Schuman (30 premières minutes gratuites).



UNE INNOVATION : LES SILOS À VÉLOS

Afin de valoriser les modes doux, une solution de consignes collectives innovantes, d'inspiration hollandaise et unique en France, a été développée pour le pôle gares. Implantés de part et d'autre des voies ferrées, deux silos équipés de rampes de circulation et d'ascenseurs offriront des places de stationnement à proximité directe des bâtiments voyageurs, assurant ainsi la fluidité de l'intermodalité. Afin de répondre aux objectifs du pôle gares en termes d'urbanisme, ces silos seront partiellement végétalisés.



2
SILOS À VÉLOS

1 150
PLACES

CAPACITÉ TOTALE
DU PÔLE D'ÉCHANGES
2 000
VÉLOS

ANTICIPER UNE FRÉQUENTATION EN CONSTANTE HAUSSE

UN BÂTIMENT VOYAGEURS ADAPTÉ AUX NOUVEAUX USAGES

Depuis sa création en 1968, la fréquentation de la gare de Grenoble est passée de 12000 à 25000 voyageurs/jour. À l'horizon 2030, ce sont 57000 voyageurs qui transiteront quotidiennement. Afin de répondre aux besoins actuels et futurs, le bâtiment voyageurs va bénéficier d'une véritable métamorphose qui vise à libérer du volume et à clarifier l'espace. L'objectif est de fluidifier les déplacements des usagers et d'améliorer l'identification des services en gare. Une refonte de la signalétique et l'installation d'écrans de dernière génération permettront par ailleurs de moderniser l'information voyageurs tous modes. Les espaces d'attente seront également repensés.

L'INFO +

Pour le confort des usagers, un escalier mécanique reliant le souterrain au hall de gare sera bientôt à disposition des voyageurs.



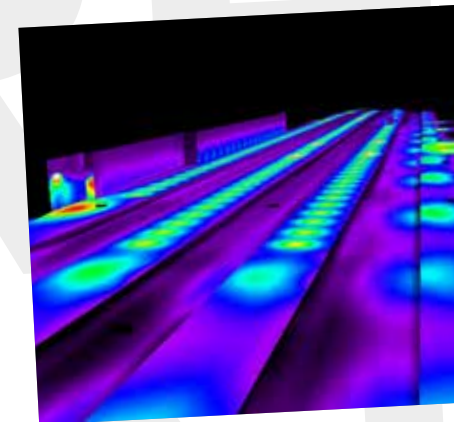
TOUJOURS PLUS DE COMMERCES ET SERVICES

Pour répondre aux attentes actuelles des usagers pour qui le passage en gare doit être synonyme de temps gagné sur leur vie quotidienne, une nouvelle offre de commerces et services est actuellement à l'étude. Du café au combistore, en passant par la pharmacie, les pistes sont nombreuses et devraient se concrétiser dans les prochains mois.



2 ESPACES DE VENTE DISTINCTS

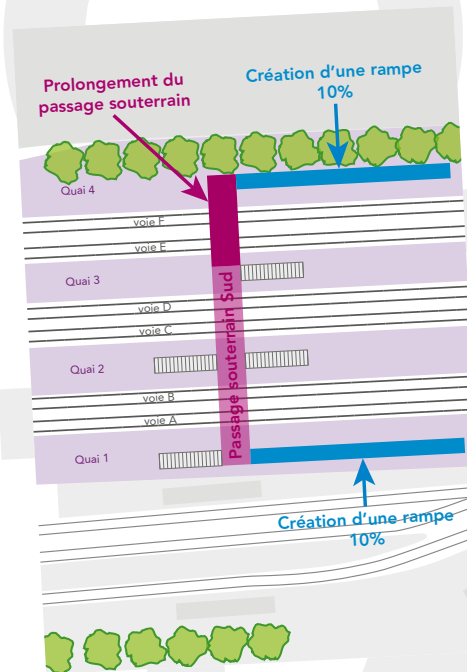
Au rez-de-chaussée de la gare ferroviaire, les voyageurs découvriront une nouvelle manière d'acheter leurs titres de transport. Deux points de vente se feront face : un espace « Voyages » sera dédié aux trajets longue distance en train et un espace multimodal comblera la vente de tous les titres de transport de proximité (TER/Transisère/Transalitude/TAG). En attendant leur ouverture, les titres Transisère et Transalitude sont en vente dans un espace provisoire situé à côté de la nouvelle gare routière et les titres SNCF dans celui situé sur le parvis.



DES QUAIS ET LEURS ACCÈS AMÉLIORÉS

Le passage souterrain sud sera prolongé de manière à desservir le quai 4 (voie F) et ainsi :

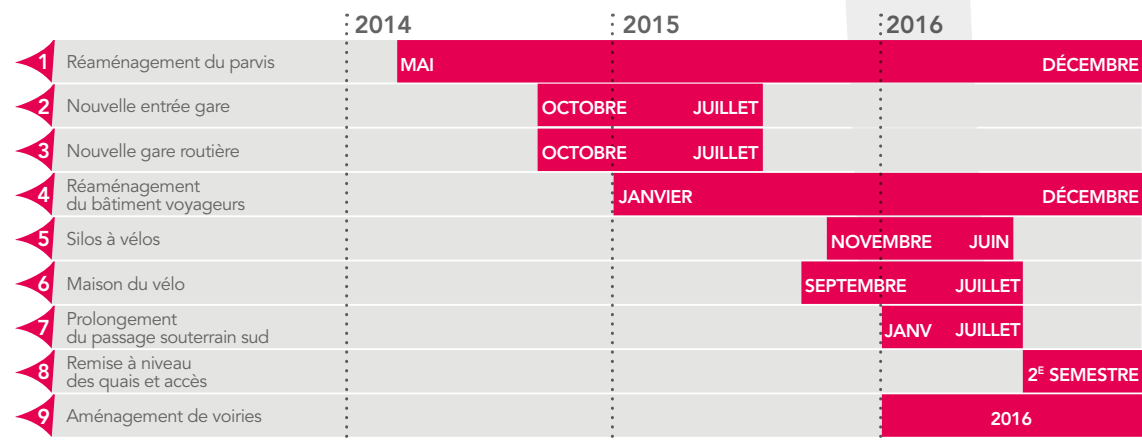
- créer un lien supplémentaire entre les quartiers Europole et centre-ville,
- fluidifier les circulations du passage souterrain Nord,
- permettre un accès plus rapide au quai 4 depuis les lignes A et B du tramway (arrêt Gares).



L'accessibilité et l'éclairage des souterrains et des quais vont également être améliorés pour une gare plus respectueuse de l'environnement et respectant les normes en vigueur pour les personnes en situation de handicap.

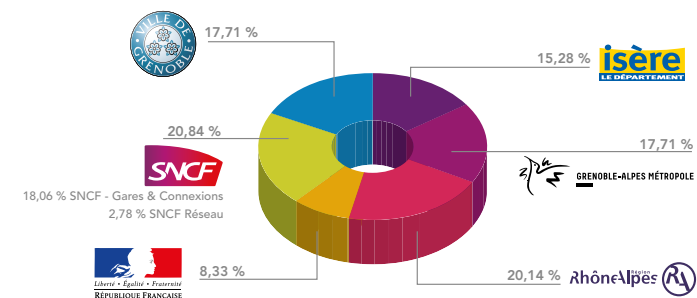
RÉALISER LE PROJET

PLANIFICATION DES TRAVAUX



UN PROJET PARTENARIAL

7 partenaires sont mobilisés dans la réalisation du pôle d'échanges Grenoble gares.



34,5 M€

D'INVESTISSEMENT



+ POUR L'EMPLOI

Les entreprises intervenant sur le chantier se sont engagées à ce que 7 % de leurs effectifs soient issus d'un programme d'insertion. L'habillage de la base vie a quant à lui été confié à Rocado Sud, groupe d'artistes de Grenoble, qui a réalisé une fresque retraçant l'histoire de la gare de Grenoble.



UN CHANTIER RESPONSABLE

Des initiatives environnementales ont été prises pour une gestion saine du chantier : recyclage de l'eau, filtrage des rejets et réutilisation sur site de matériaux démolis en sont des exemples. Pour la tranquillité des riverains et usagers, les travaux s'effectuent uniquement en journée. La mise en place de bâches phoniques et l'arrosage des

terrains pour réduire la volatilité de la poussière parviennent par ailleurs à limiter les nuisances occasionnées. Cernant les zones de chantier, les barrières de sécurité servent également de support de communication pour indiquer aux usagers la nature des travaux et accompagner leurs déplacements.

DES MOYENS POUR S'INFORMER

- Un site internet www.grenoble-gares.fr
- Une adresse mail grenoble.gares@sncf.fr
- Une page Facebook [facebook.com/GareDeGrenoble](https://www.facebook.com/GareDeGrenoble)
- Des tracts d'information diffusés en gare et dans les boîtes aux lettres

