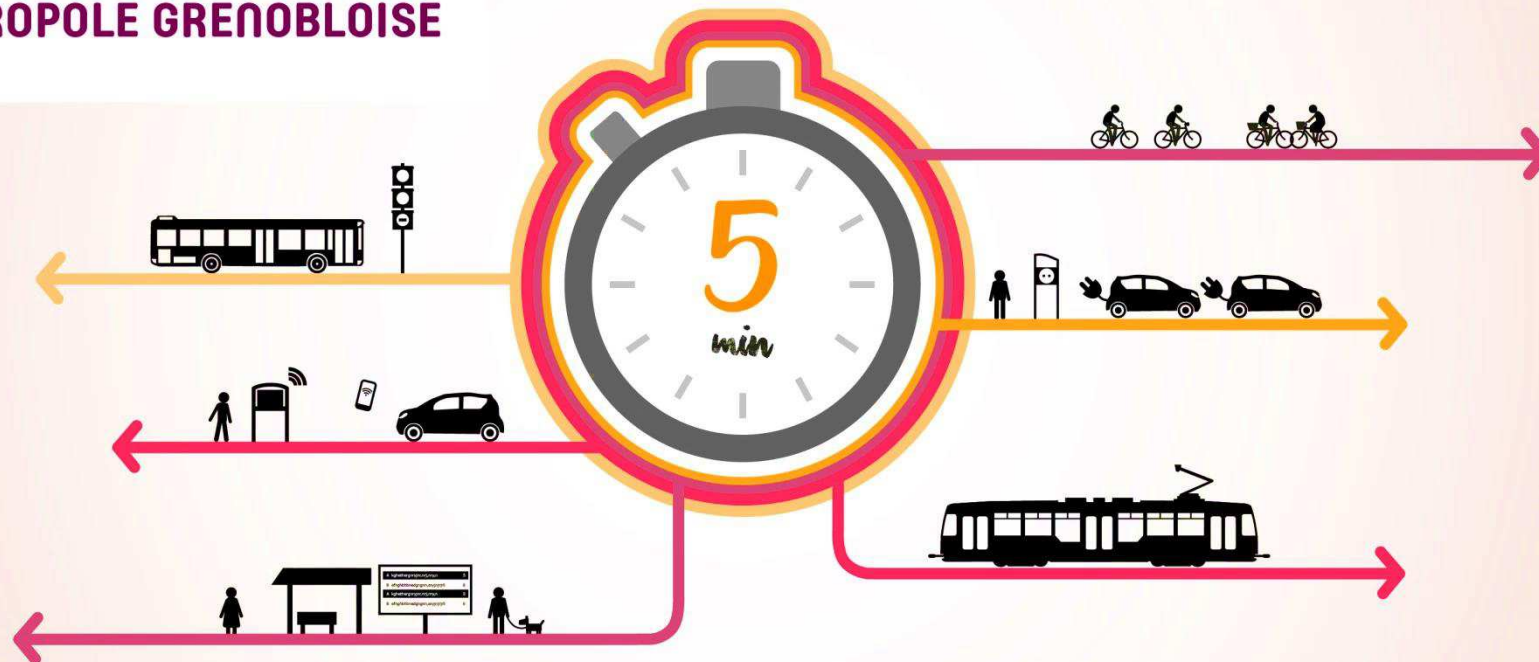


les
5 MINUTES
de

L'OBSERVATOIRE DES
DÉPLACEMENTS DE LA
MÉTROPOLE GRENOBLOISE

La ponctualité des réseaux de transports en commun



- L'AQST (Autorité de la Qualité de Service dans les Transports) :
 - une entité autonome du ministère chargé des transports
 - elle a pour mission de promouvoir la qualité de service dans les transports publics réguliers de voyageurs
 - elle anime le Haut Comité de la Qualité de Service dans les Transports (HCQST), lieu qui regroupe au niveau national les pouvoirs publics et autorités organisatrices, les opérateurs et les associations de voyageurs ...
 - publie un rapport annuel sur la qualité de service dans les transports longue distance et du quotidien

<http://www.qualitetransports.gouv.fr/>

INFORMER

L'AQST diffuse largement des données objectives

ANALYSER

L'AQST analyse les données collectées pour apprécier l'évolution de la qualité dans le temps

SENSIBILISER

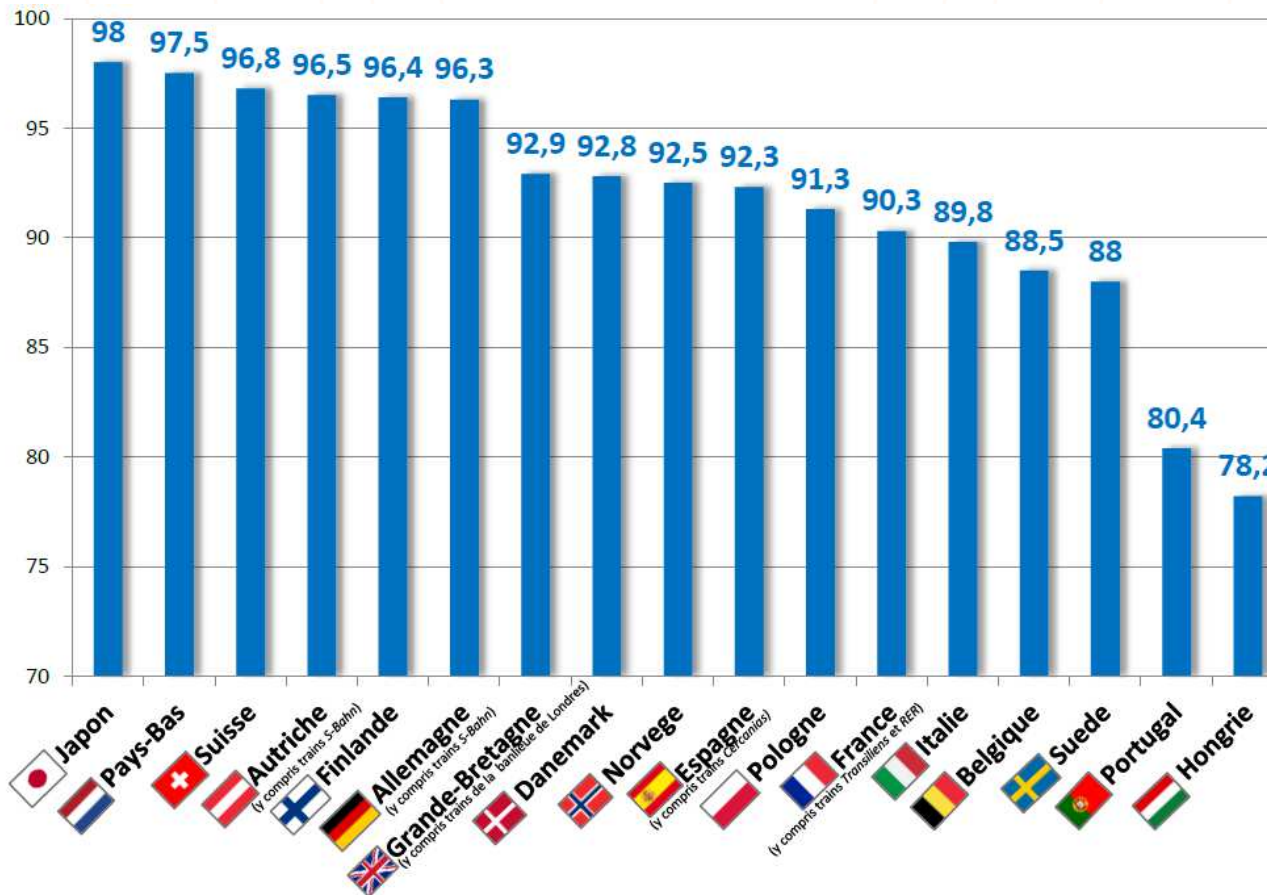
L'AQST mobilise les acteurs du transport de voyageurs

PROPOSER

Parallèlement à l'information objective au grand public

La France classée 12° en matière de ponctualité des trains régionaux à l'échelle internationale

- L'AQST a procédé à des comparaisons de performance en ponctualité de manière à améliorer la qualité de service
- Avec **90,3 % de ponctualité à 5 minutes** (au terminus, hors annulations) la France se situe au 12° rang sur 17 pays étudiés
- 2014 est l'année la plus récente pour laquelle les données étaient disponibles



→ Remarque :

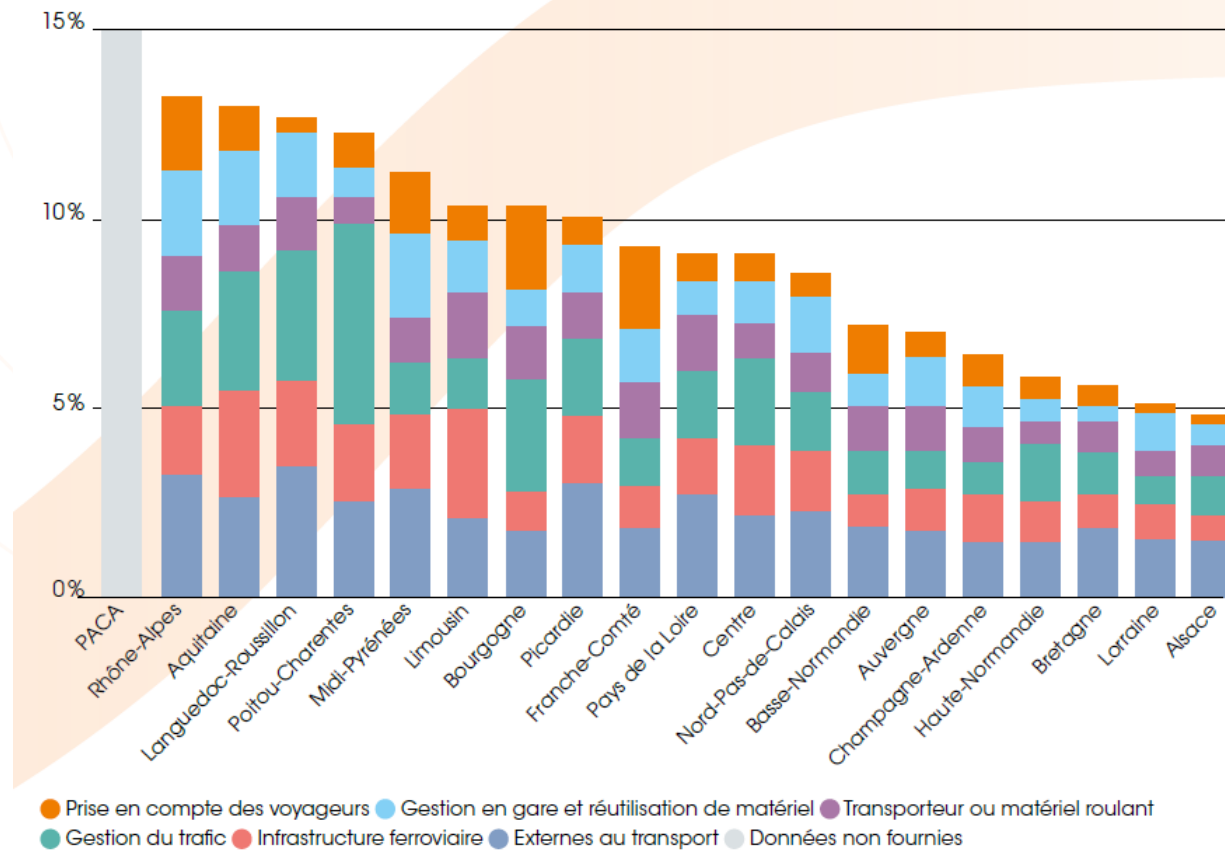
Autriche
 Allemagne
 Grande-Bretagne
 Espagne
 France

→ Pour ces pays :
 Les données régionales comprennent également les trains suburbains (trains de banlieue)

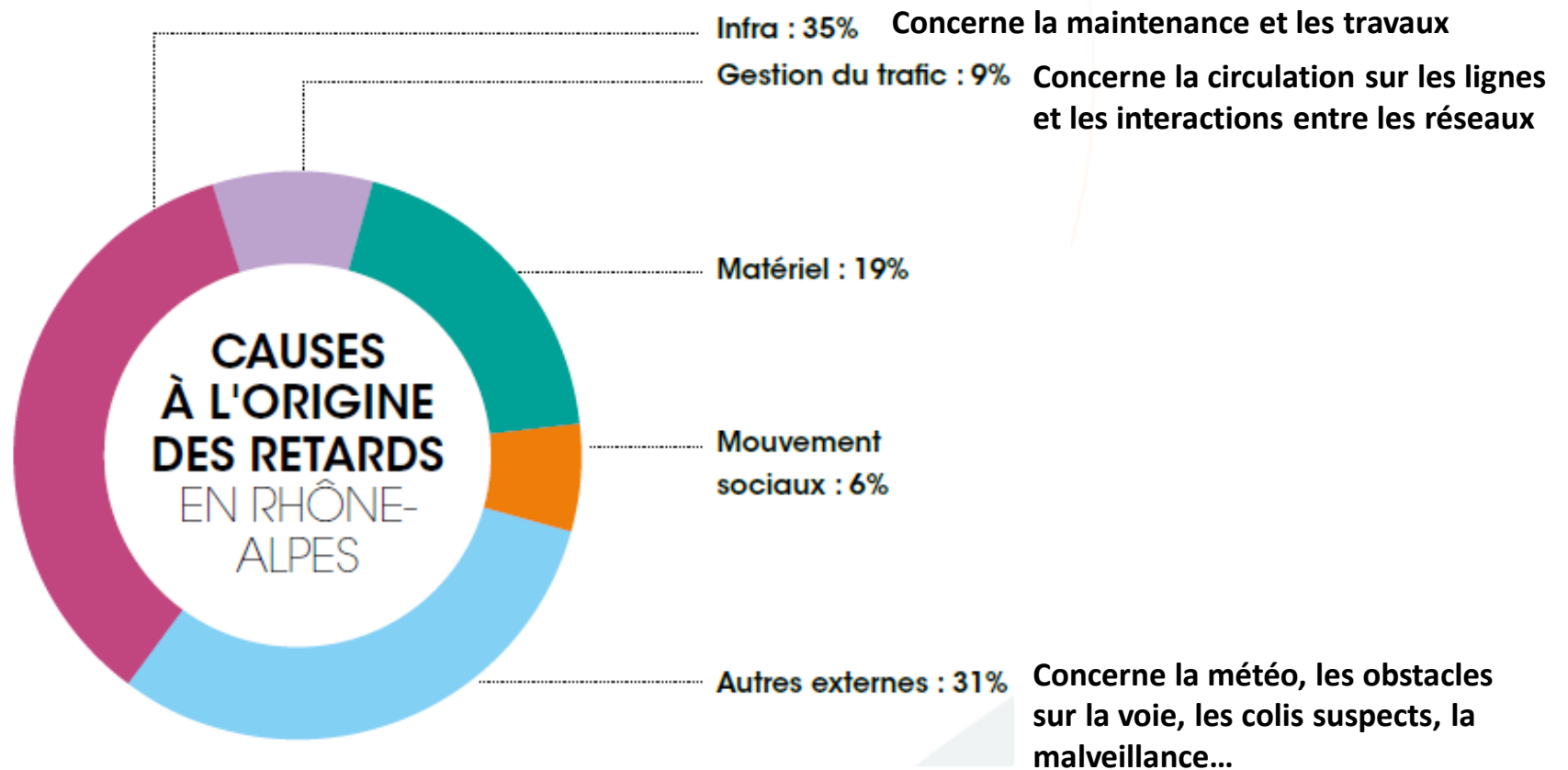
Classement par régions des causes des retards des TER

- Concernant les TER, la région Rhône-Alpes est identifiée en 2016 par l'AQST comme l'une des deux régions les plus préoccupantes...

PROPORTION DES CAUSES DE RETARDS DES TER
PAR RAPPORT AUX NOMBRES DE TRAINS CIRCULÉS



Les retards des TER en Rhône-Alpes sont liés principalement à l'état des infrastructures



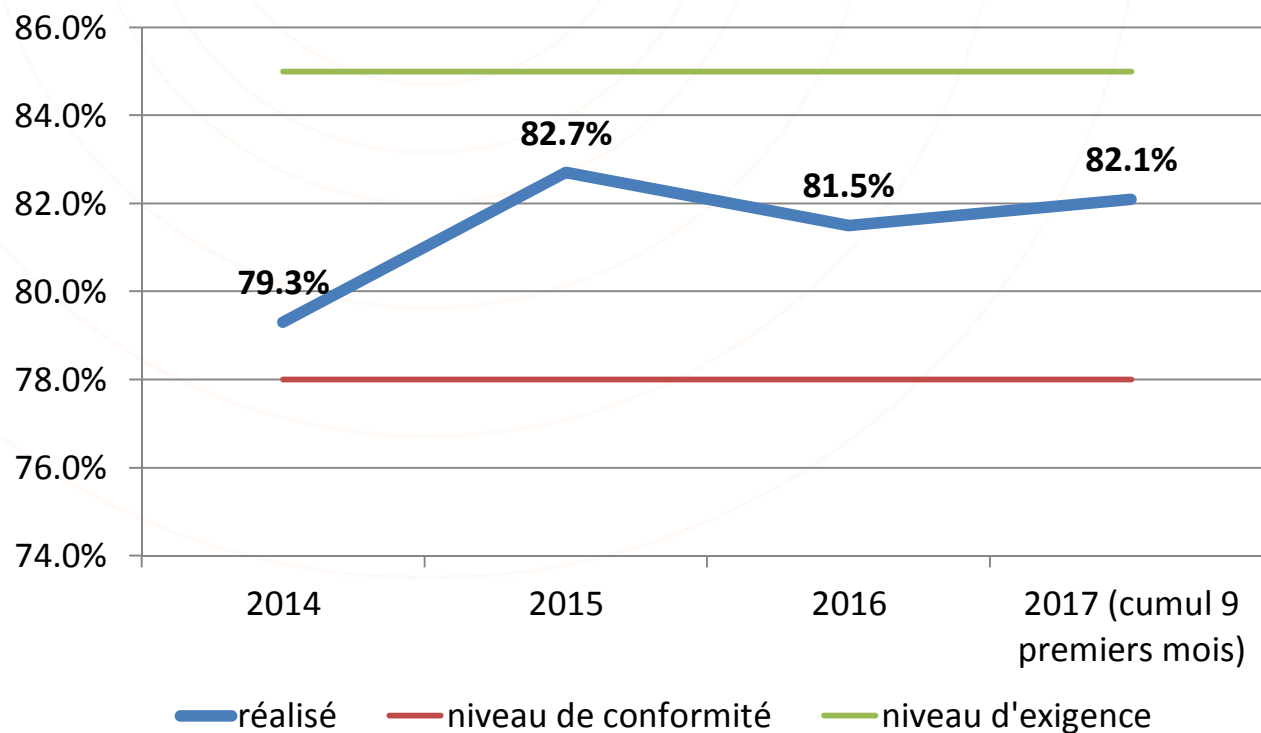
- Les défauts de capacité et la dégradation des infrastructures sont préoccupants sur l'étoile ferroviaire grenobloise

5

Suivi de la ponctualité des lignes sur le réseau SEMITAG

➤ Le taux de ponctualité des lignes de bus s'établit en 2016 à 81.5%

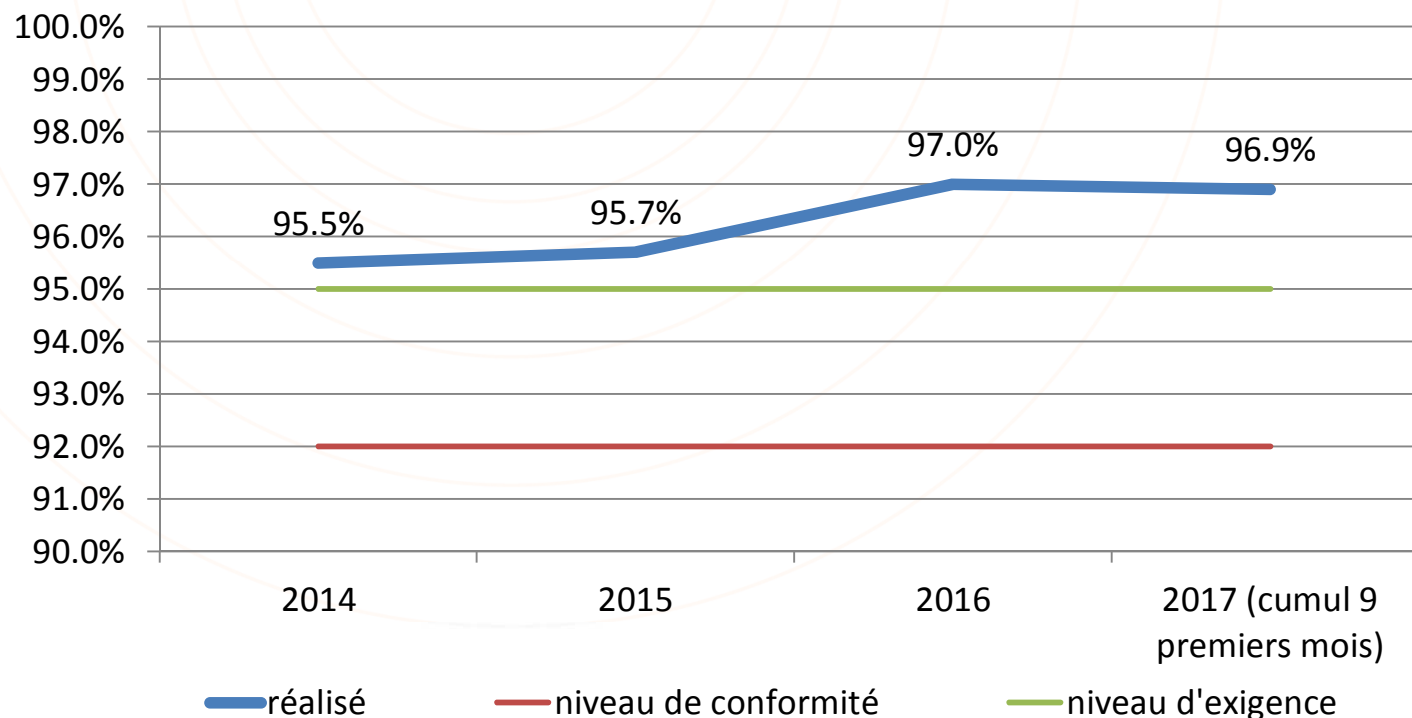
- baisse d'un point par rapport à 2015
- mais reste en dessous du niveau d'exigence fixé à 85% dans la DSP



Suivi de la ponctualité des lignes sur le réseau SEMITAG

➤ Le taux de ponctualité des lignes de tram s'établit en 2016 à 97%

- Hausse de plus d'un point par rapport à 2015
- Au dessus du niveau d'exigence fixé à 95% dans la DSP



Source : SMTC - Définition de la ponctualité -régularité du tramway

La conformité est un pourcentage de clients bénéficiant du service de référence défini comme suit :

- les rames de tramway passent entre H -1 et H +3 minutes en période à horaire (période d'affichage d'un horaire de passage),
- l'attente du tramway est inférieure ou égale à $i + 2$ mn (i = intervalle moyen) en période à fréquence (période d'affichage d'un intervalle de passage).

les
5 MINUTES
de
L'OBSERVATOIRE DES
DÉPLACEMENTS DE LA
MÉTROPOLE GRENOBLOISE

Merci de votre attention

