



GRENOBLE-ALPES MÉTROPOLE



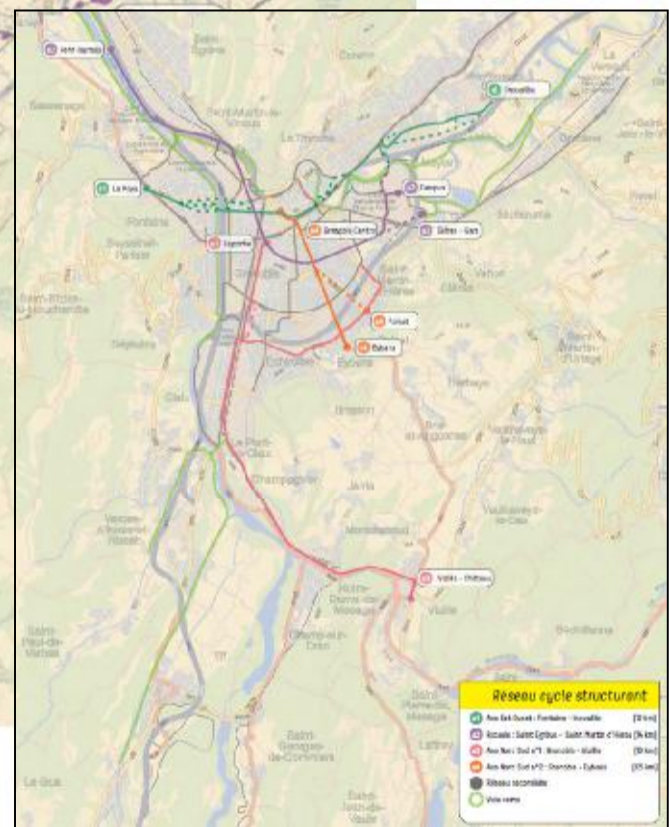
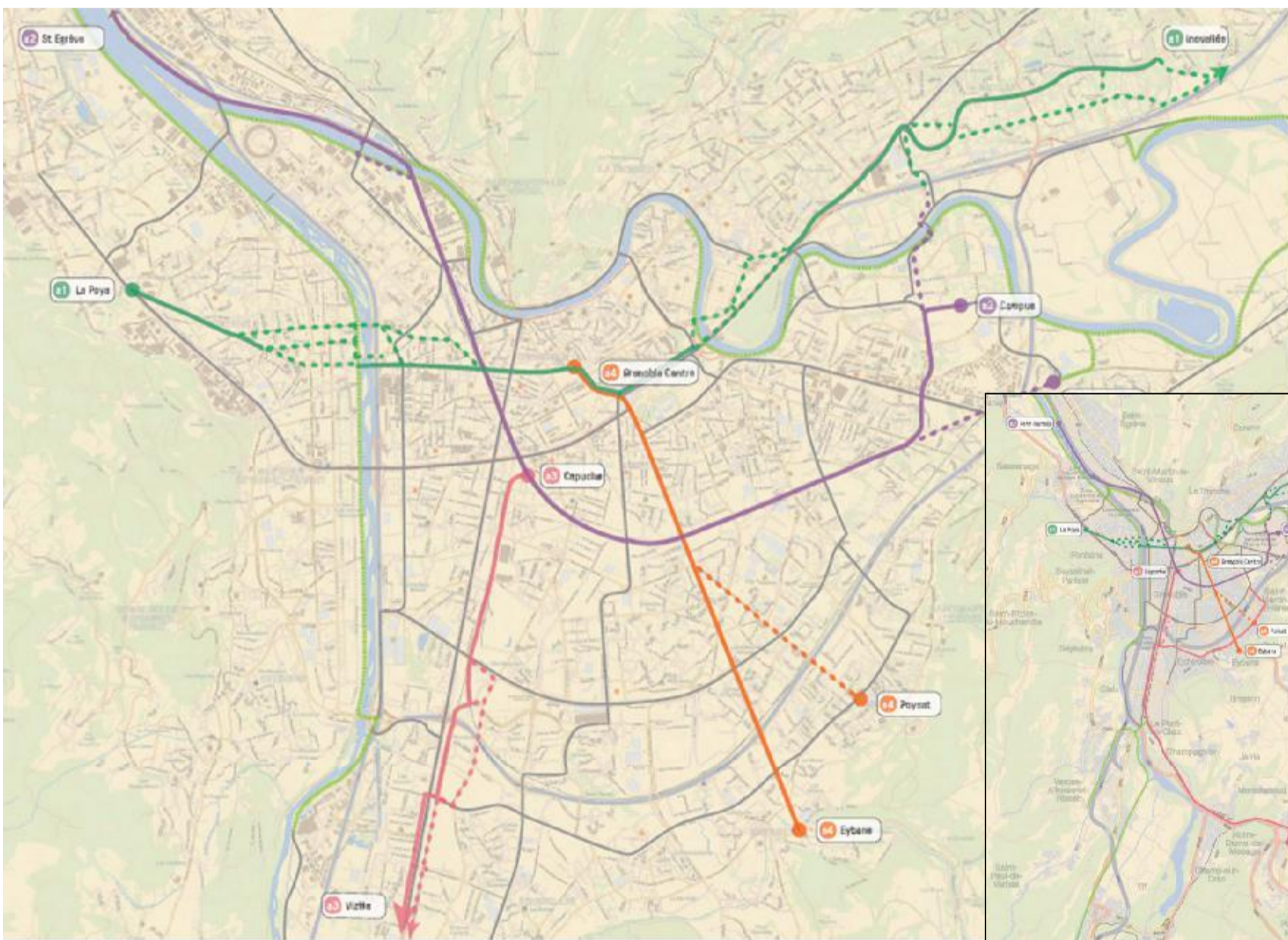
## Programme d'aménagement cycle 2017



Service Modes actifs, déplacements, accessibilité – DMTCEP



# Plan du réseau structurant vélo





## Aménagements 2017 : réseau structurant



### Axe 1 :

Marquages provisoires sur le cours Berriat Est à Grenoble

Marquages définitifs sur le boulevard Jean Pain à Grenoble

Reprise de la couche de roulement et aménagement du cheminement piéton sur le boulevard de la Chantourne à La Tronche et l'avenue de Verdun à Meylan

### Axe 2 :

Saint Egrève –Pont d'Oxford : marquages définitifs

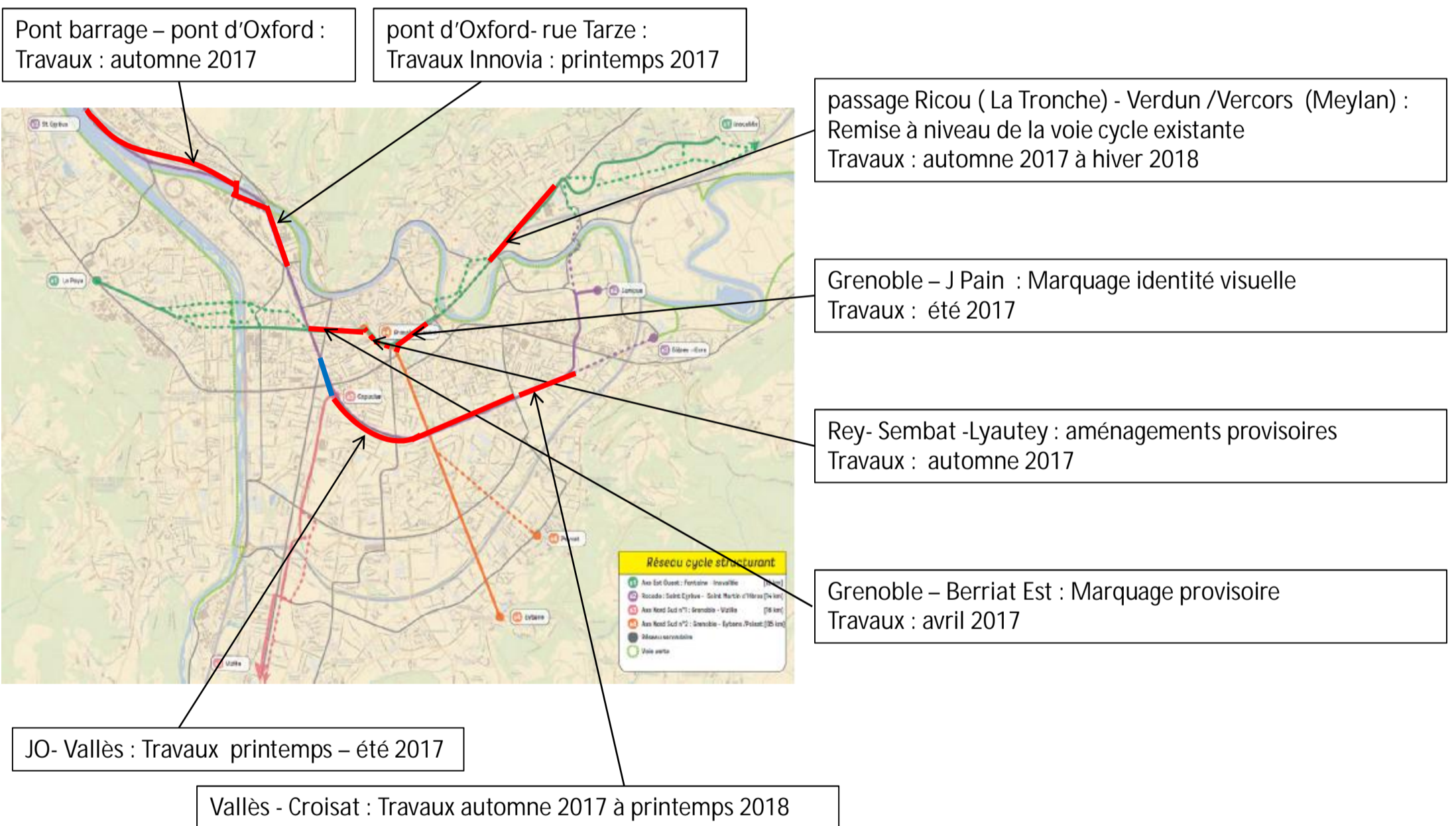
Pont d'Oxford – rue Tarze à Grenoble : aménagements définitifs sous maîtrise d'ouvrage de la SEM Innovia dans le cadre de son mandat sur la ZAC Presqu'île

Rue Léo Lagrange à Grenoble - avenue des Jeux Olympiques - rue Jules Vallès à St Martin d'Hères : reprise de la couche de roulement, aménagement des cheminements piétons et marquages définitifs

Rue Jules Vallès - rue Ambroise Croisat à St Martin d'Hères : Mises au gabarit ponctuelles et marquages définitifs

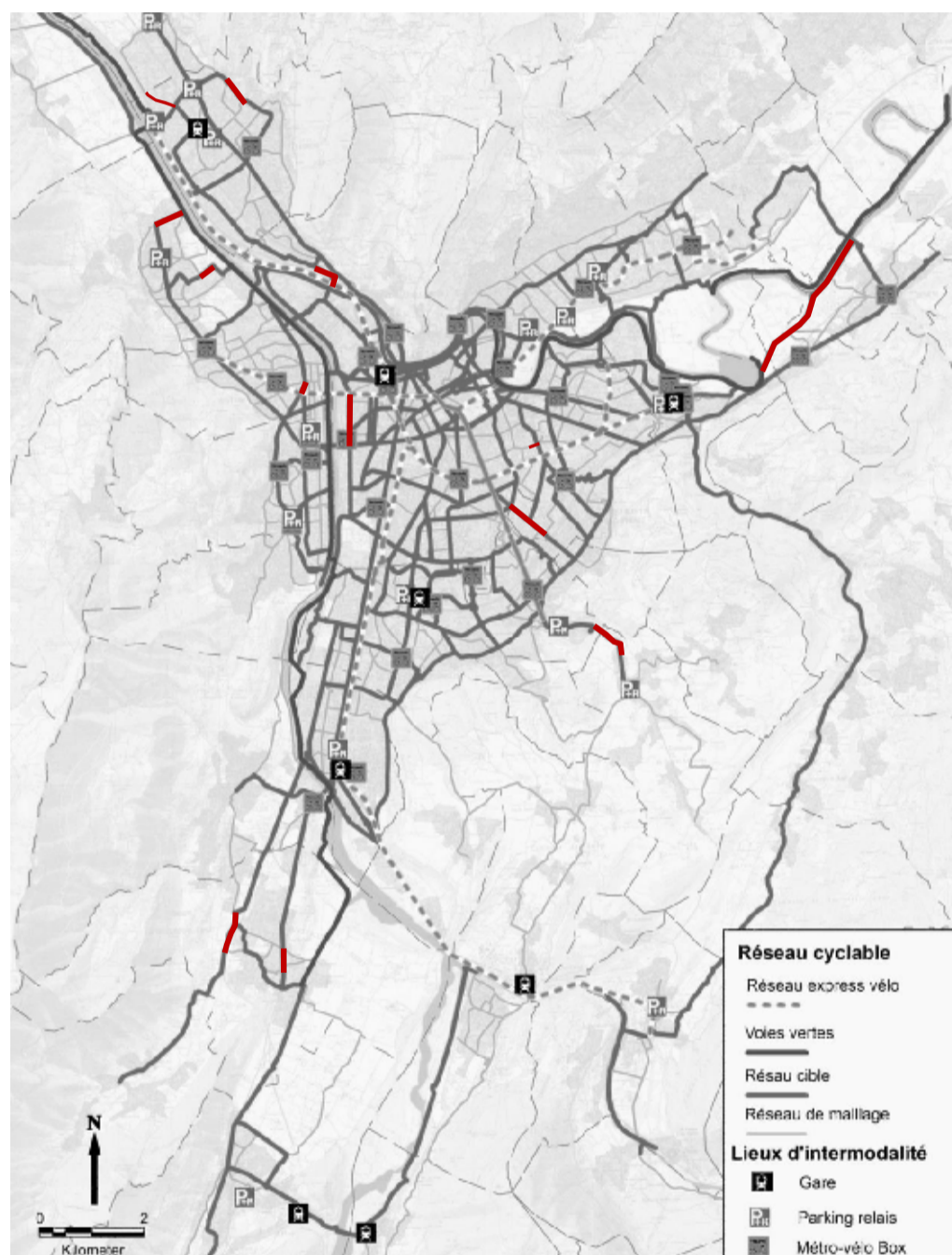
# Aménagements : réseau structurant

## Synoptique d'aménagements : Année 2017





## Aménagements 2017 : réseau secondaire



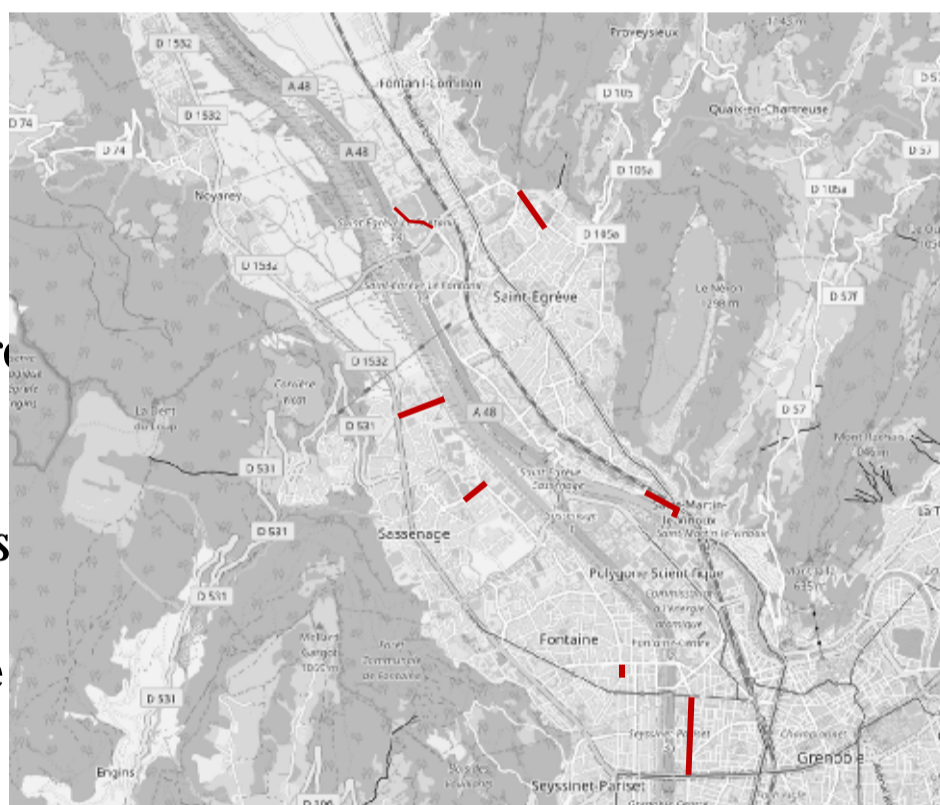


## Aménagements 2017 : réseau secondaire



Dans le secteur Nord Ouest :

- Fontaine : Création de bandes cyclables sur le boulevard Joliot Curie
- Sassenage : Création d'une voie verte sur la rue de Clémencière et création d'une piste cyclable sur l'avenue du 8 mai 1945
- Grenoble : Création de bandes cyclables dans le cadre du réaménagement global de la rue Ampère
- Saint Egrève : Réaménagement du carrefour des abattoirs (ZA ETAMAT) et création de bandes cyclables rue de Rochepleine,
- Saint Martin-le-Vinoux : Création d'une piste cyclable chemin de l'étang.





## Aménagements : réseau secondaire



Dans le secteur Nord Est :

- Saint Martin d'Hères : Création de bandes cyclables avenue Marcel Cachin, reconfiguration du carrefour entre les rue Marius Blanchet et Jules Vallès et création de bandes cyclables rue Blanchet,
- Grenoble : réalisation de marquages cycles dans le cadre du plan vélo du quartier de l'Ile Verte,
- Création d'une voie verte entre Gières secteur Japin et Domène pont de la RD 11.



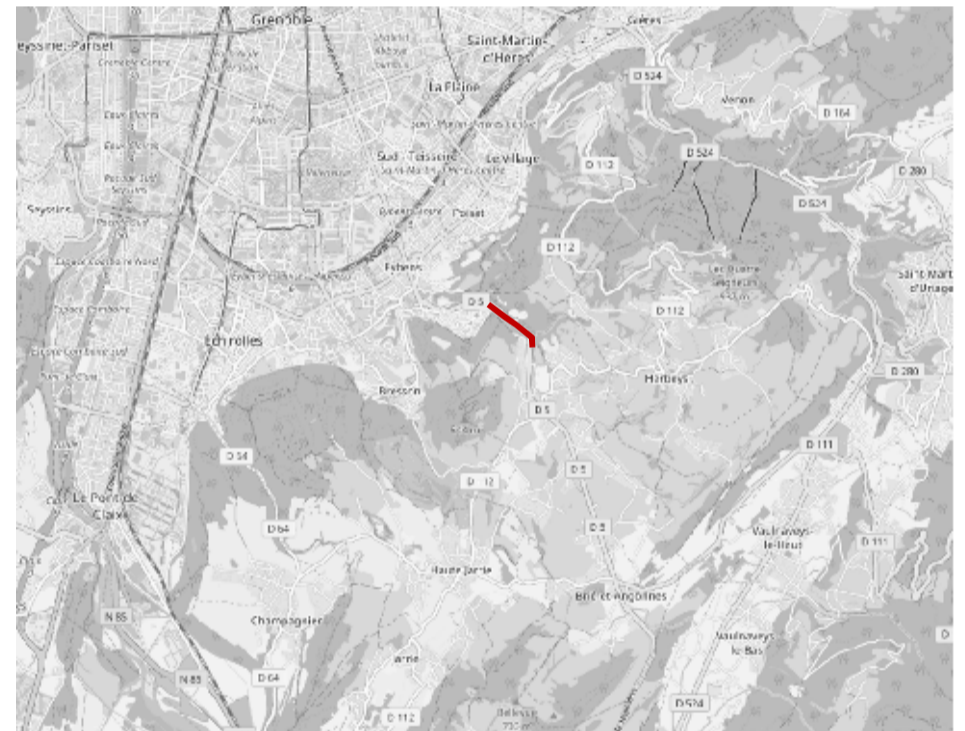


## Aménagements : réseau secondaire



Dans le secteur Sud :

- Création d'une voie verte entre Eybens (le Bourg) et Brié Angonnes (Tavernolles) via l'ancienne route Napoléon.







## Aménagements : réseau secondaire



### Dans le secteur Grand Sud :

- Varcès : Réfection de la voie verte du Lavanchon et création des bandes cyclables sur la RD1075 entre la rue Pierre Termier et le chemin de Bardonnanche.

